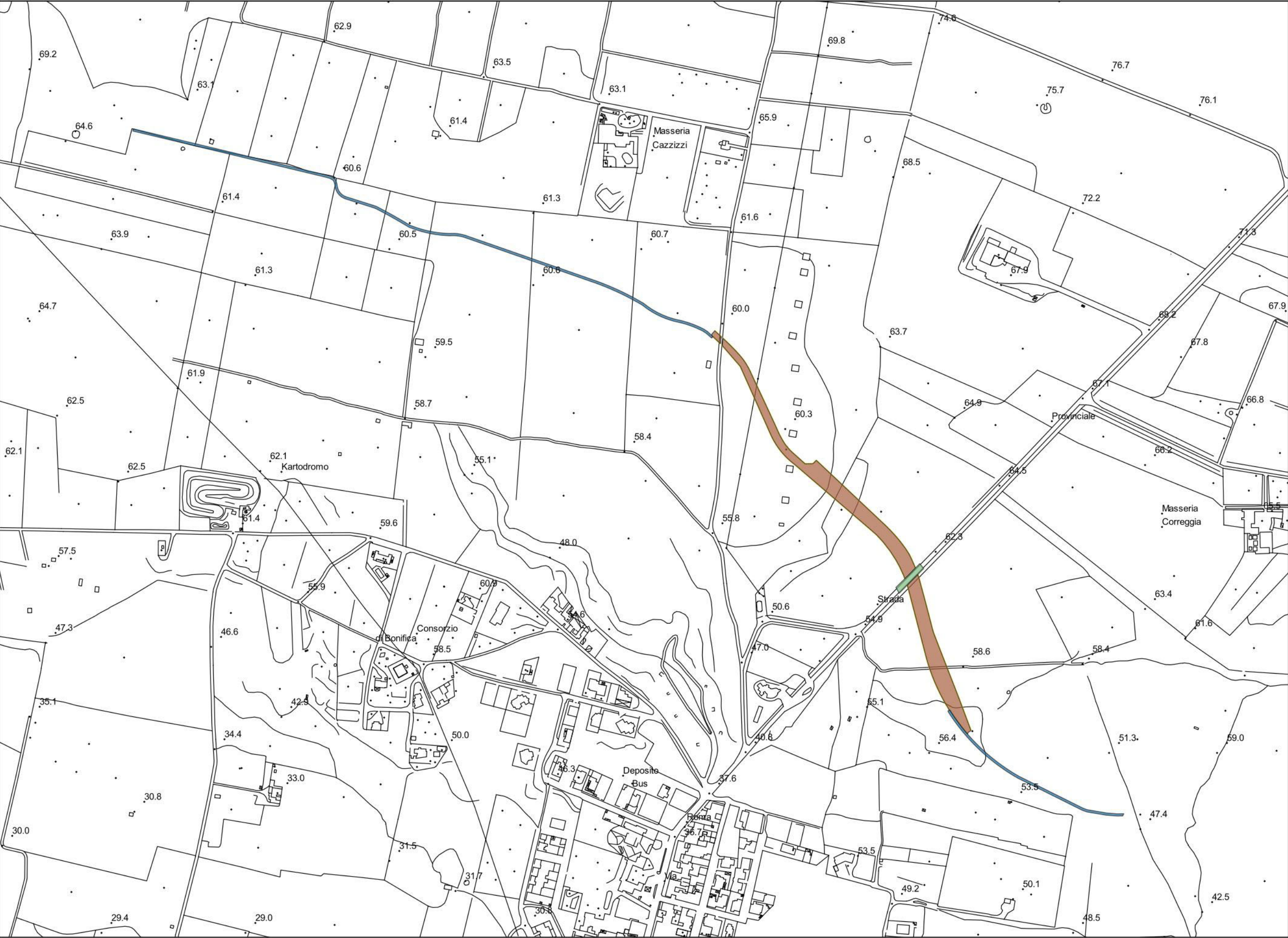


Tavola 1



Legenda

- Ponte
- Argine
- Canale
- Staccionata

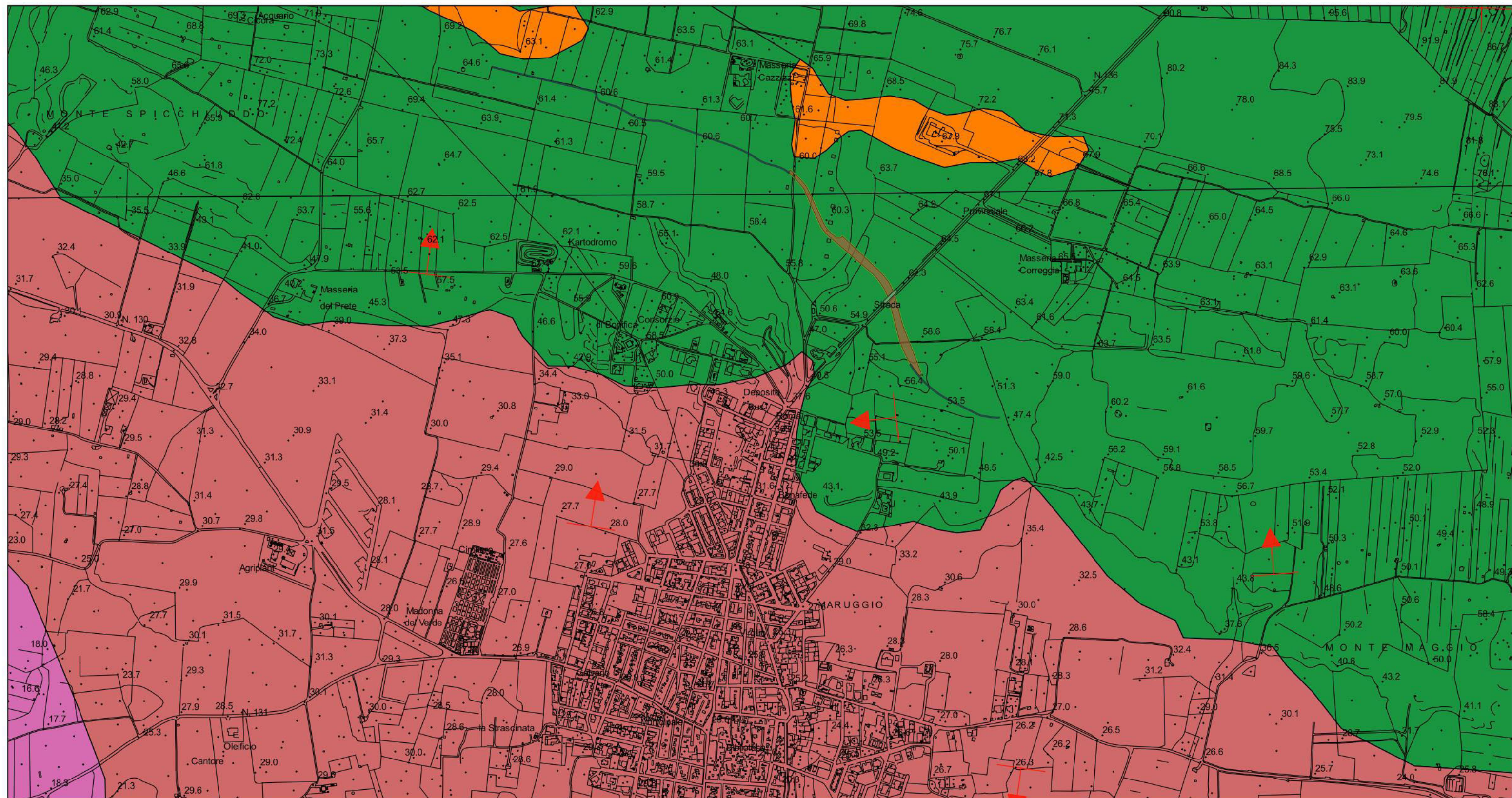


Tavola 2

Scala 1:10000

Legenda

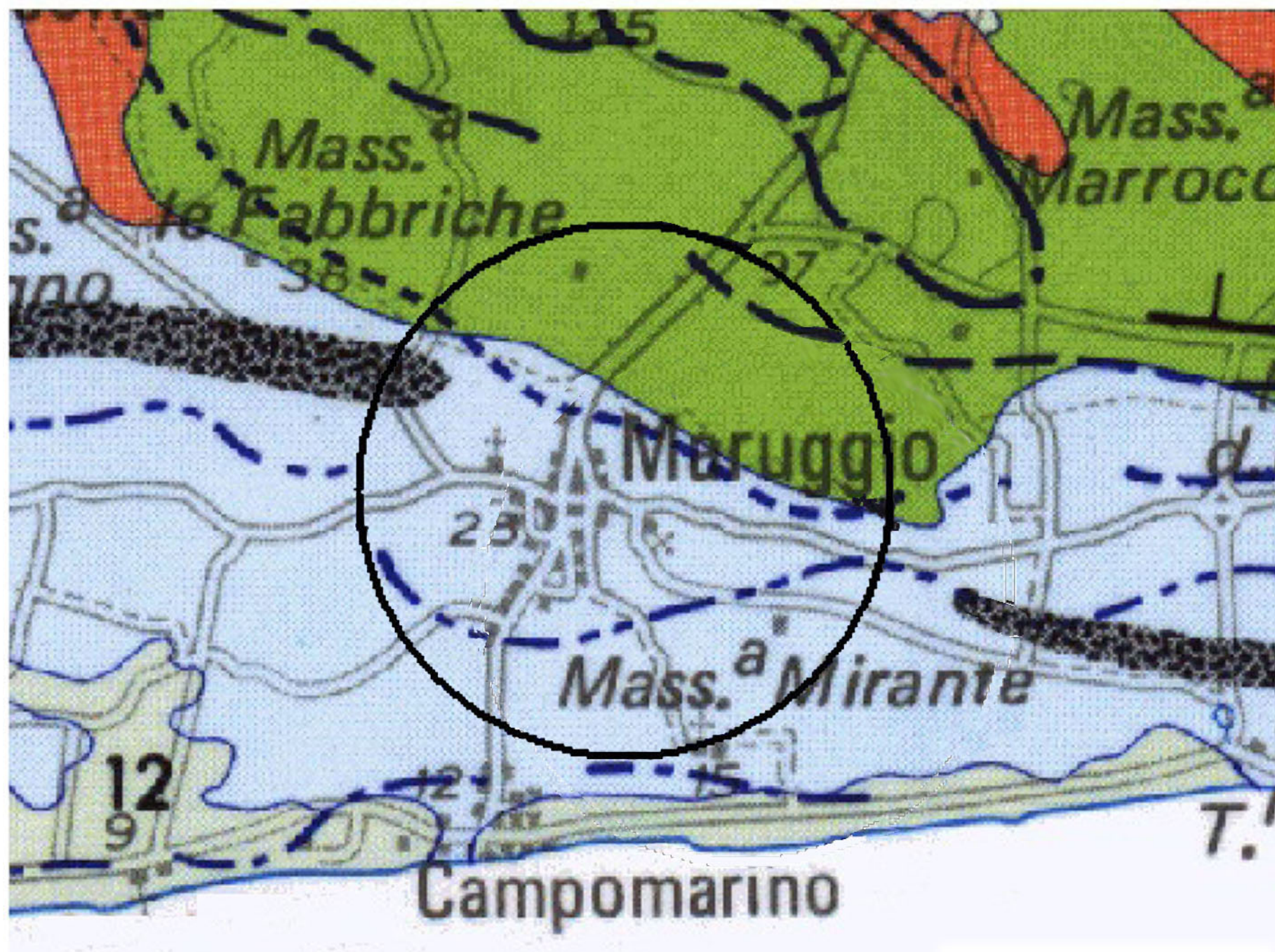
- Ubicazione del ponte su SP136
- Argine
- Canale
- Staccionata
- Giacitura degli strati
- Inclinazione maggiore di 10°

Litologia secondo Rossi (1969) per conto del Servizio Geologico Nazionale (SGN)

- Dolomie di Galatina
- Calcareni del Salento (P3), argillose giallastre
- Calcareni del Salento (Q2), calcari bioclastici grigio-chiari
- Calcareni del Salento (Q3), calcari e calcari tipo panchina in trasgressione sulle Calcareni del Salento (Q2)

Depositi marini terrazzati Ciaranfi et al. (1988)

Tavola 3



Legenda



2 Calcare di Altamura (Cretaceo, Turoniano superiore ? – Maastrichtiano)
Successione carbonatica di piattaforma interna, caratterizzata da ripetute sequenze cicliche di mare sottile (tidale, lagunare), con sedimentazione compensata da subsidenza; lacune stratigrafiche nella parte alta della Successione sono testimoniate da facies di soglia; sono presenti micriti ad alghe, calcareniti a foraminiferi e frequenti livelli con Rudiste; nella parte alta, si osservano calcareniti, calciruditi e patch reef a Rudiste.



6 Calcareniti di Gravina (Pliocene medio ? – Pleistocene inferiore)
Depositi calcarenitici e calciruditici, in facies litorale, con foraminiferi, alghe, molluschi ed echini.



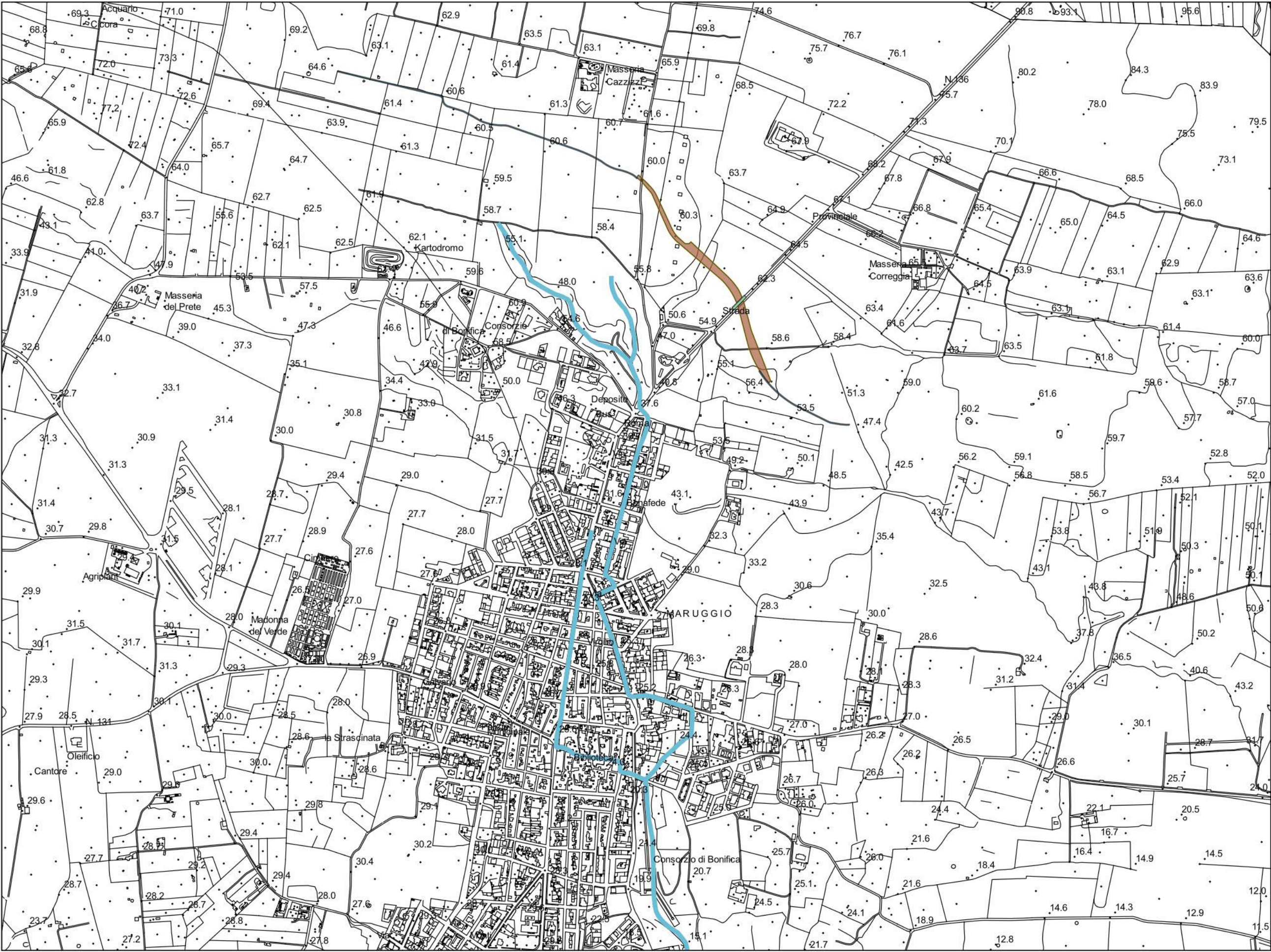
10 Depositi di spiaggia e di piana costiera (Pleistocene medio e superiore)
Complesso di depositi di spiaggia e di piana costiera, riferibile a numerose Unità litostratigrafiche terrazzate in vari ordini, collegate a distinte fasi eustatico - tettoniche (sabbie, conglomerati, calcareniti e calcari coralgali).



12 Depositi alluvionali (Pleistocene medio e superiore – Olocene)
Depositi alluvionali antichi, recenti e attuali; depositi recenti e attuali di spiaggia emersa; dune costiere.



Tavola 4



Legenda

- Ponte
- Argine
- Canale
- Staccionata
- Reticolo idrografico



Tavola 5



- Legenda
- Ponte
 - Argine
 - Canale
 - Staccionata
 - Isopiezza (4 metri s.l.m.)

500 0 500 1000 1500 2000 2500 m

Scala 1:15000